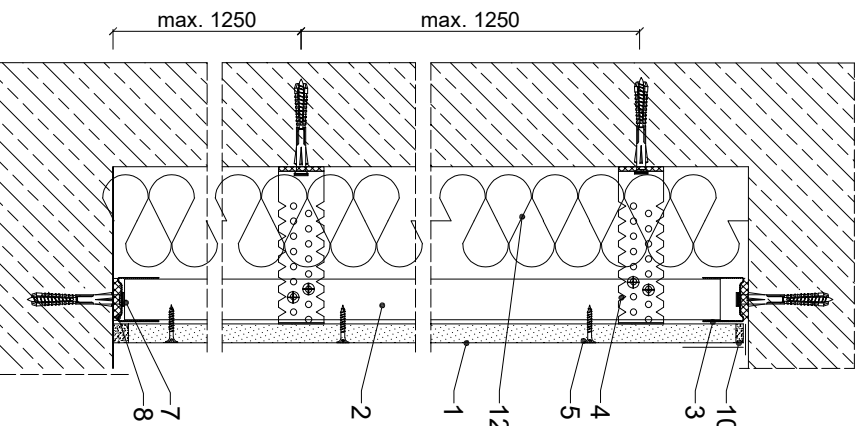


PRZĘKROJ  
PIONOWY



Parametry techniczne

| Przyrost<br>ciężkości<br>składowej <sup>1)</sup> | KLASA<br>ODPORNOŚCI<br>OGNIOWEJ EN <sup>2)</sup> |              | MAKSYMALNA<br>WYSOKOŚĆ<br>H |            | GRUBOŚĆ<br>ZABUDOWY <sup>3)</sup> |      | MASA<br>ZABUDOWY <sup>4)</sup> |                      | RODZAJ PROFILU | WYPEŁNIENIE                 |
|--|--|--------------|-----------------------------|------------|-----------------------------------|------|--------------------------------|----------------------|----------------|-----------------------------|
|  | ΔRw  | [dB]         | [mm]                        | [mm]       | G                                 | [mm] | M                              | [kg/m <sup>2</sup> ] |                |                             |
| 12   |  | nieokreślona | bez                         | ograniczeń | 42                                |      | 14                             |                      | CD60           | Wypełnienie<br>wełną ISOVER |

1) Dla odporności ogniowej nie wymagane wypełnienie wełną mineralną.  
2) Wg normy PN-EN 1363-1:2009 (tablica 6, str. 3-5).  
3) Wg normy PN-EN 1363-1:2009 (tablica 6, str. 3-5).  
4) Wg normy PN-EN 1363-1:2009 (tablica 6, str. 3-5).  
5) Wg normy PN-EN 1363-1:2009 (tablica 6, str. 3-5).  
6) Wg normy PN-EN 1363-1:2009 (tablica 6, str. 3-5).  
7) Wg normy PN-EN 1363-1:2009 (tablica 6, str. 3-5).  
8) Wg normy PN-EN 1363-1:2009 (tablica 6, str. 3-5).  
9) Wg normy PN-EN 1363-1:2009 (tablica 6, str. 3-5).  
10) Wg normy PN-EN 1363-1:2009 (tablica 6, str. 3-5).  
11) Wg normy PN-EN 1363-1:2009 (tablica 6, str. 3-5).  
12) Wg normy PN-EN 1363-1:2009 (tablica 6, str. 3-5).

Zapotrzebowanie materiałowe na 1m<sup>2</sup>

| MATERIAŁ |  | ZUŻYCIE |                |
|----------|--|---------|----------------|
| 1        | Płyta gipsowo-kartonowa RIGIPS PRO (4PRO) typ A, Hydro typ H2, Fire typ F.                     | 1 x 128 |                |
| 2        | Profil RIGIPS CD 60 UL TRASTIL   | 1,00    | m <sup>2</sup> |
| 3        | Profil RIGIPS UD 30 UL TRASTIL   | 1,80    | m              |
| 4        | Uchwyty Rigips ES do profilu CD60  | 0,35    | m              |
| 5        | Wkręt RIGIPS TN 25 <sup>1)</sup>   | 1,50    | szt.           |
| 6        | Wkręt RIGIPS "pchełka" 3,9x11mm  | 12,00   | szt.           |
| 7        | Kółki rozporowe min. Ø6 max. co 1000mm   | 3,00    | szt.           |
| 8        | Taśma uszczelniająca piankowa RIGIPS szer. 30mm  | 1,90    | szt.           |
| 9        | Taśma spoinowa RIGIPS  | 0,40    | szt.           |
| 10       | Masa szpachlowa konstrukcyjna RIGIPS: VARIO, Premium Light,                                    | 1,40    | szt.           |
| 11       | Masa szpachlowa wykończeniowa RIGIPS: Premium Light, ProMix Finish Plus,                       | 0,25    | kg             |
| 12       | Q2-Q3 Kończ. GOTOVA Q2-Q3 Kończ. lub SUPER   | 0,10    | kg             |
| 12       | Wełna mineralna szklana lub skalna np. ISOVER Aku-Płyta / Akupiat <sup>+</sup> lub Polterm Uni | 1,00    | m <sup>2</sup> |

1) Rozstaw wkrętów dla maszyn wiertzących co 750 mm, dla maszyn zew. co 250.  
Należy materiałowe mają charakter przybliżony i nie zawierają odstępów.



Saint-Gobain Construction Products Polska Sp. z o.o.  
Biuro RIGIPS w Warszawie  
ul. Cybernetyki 9, 02-677 Warszawa  
Biuro Doradztwa Technicznego: 800 163 121  
E-mail: doradcy.techniczny@saint-gobain.com  
rigips.pl  
BDO00006702

|                |  |            |           |
|----------------|--|------------|-----------|
| Objekt:        |  |            |           |
| Lokalizacja:   |  |            |           |
| Tytuł rysunku: | Okladzina ścienna Rigips 3.21.10<br>(klasa odporności ogniowej nieokreślona) |            |           |
| Data:          | Skala:   | Nr detalu: | Opacował: |
|                | 1:5  | 3.21.10    |           |